

# Somos CFI

Desarrollamos proyectos de inversión de alta rentabilidad, principalmente en los sectores de energía, agricultura e inmobiliario, donde el Perú presenta ventajas competitivas naturales.



# Vamos más allá

Nos involucramos gestionando cada uno de nuestros proyectos de inversión para asegurar su éxito y crecimiento sostenible, con una preocupación real por el medio ambiente y las comunidades que los rodean.



# Un mundo mejor

Creemos en hacer negocios y al mismo tiempo contribuir a crear un mundo más limpio y más justo.





## Nuestros Números

---

29 años

De experiencia  
invirtiendo en Perú

-4.0 %

Rentabilidad sobre el  
Patrimonio ROE 2021

65.6 US\$  
Millones

Dividendos Entregados  
\* Acumulados al 2022

698 US\$  
Millones

Activos  
Consolidados

301 US\$  
Millones

Patrimonio  
Consolidado

-12.1 US\$  
Millones

Utilidad Neta Consolidada  
\* Ejercicio 2021



## Estados Financieros Consolidados

US\$ (000)	2017	2018	2019	2020	2021	2022
EBITDA	16,183	35,469	68,213	64,506	61,205	47,324

US\$ (000)	2017	2018	2019	2020	2021	2022
Activos	294,475	338,694	400,935	429,030	615,911	697,549
Pasivos	89,376	112,045	152,532	183,777	327,693	396,257
Patrimonio	205,099	226,649	248,403	245,253	288,218	301,292

Financial Ratios	2017	2018	2019	2020	2021	2022
EBITDA/ Patrimonio	7.89%	15.65%	27.46%	26.30%	21.24%	15.71%
ROE	3.49%	7.75%	15.24%	10.60%	9.77%	-4.00%

\* Source : E&Y



## Directorio

---

**Alfonso  
Bustamante y  
Bustamante**

Presidente del  
Directorio

**Alfonso  
Bustamante  
Canny**

**Ben  
Schneider  
Shpilberg**

**Andreas  
von Wedemeyer  
Knigge**

**Manuel  
Bustamante  
Olivares**

**Francisco  
García Calderón  
Portugal**

Director Alterno



## Inversiones

### Energía

Huaura Power Group	99.99%
Colca Solar	99.90%

### Agrícola

Agrícola Cerro Prieto	55.43%
Qali Fruits	55.43%

### Inmobiliario

Irigadora Cerro Prieto	55.43%
Agrícola Talambo	76.40%

### Venture Capital

Nurture Capital LLC	50%
Yanahuara Block Labs	75%



Inversiones

Energía

# Energía Limpia





Huaura Power Group

Central Hidroeléctrica Yarucaya



13 m<sup>3</sup>/s  
Caudal de diseño

184 m  
Caída bruta

18.4 Mw  
Potencia

87%  
al 75% de excelencia  
de factor de planta

135 Gw.h  
x año  
Generación de  
energía

58.2 US\$  
x Mw.h  
Precio de venta  
contratada hasta 2036



Colca Solar

Central Hidroeléctrica Yarucaya



583 W/m<sup>2</sup>  
Radiación promedio  
mensual

1.63 MW  
Potencia

1.25 MW  
Potencia Nominal

3,070  
Paneles

22%  
Factor de Planta

2.9 GW.h  
x año  
Generación promedio de  
energía



## Infraestructura Yarucaya

---



Bocatoma



Desarenador



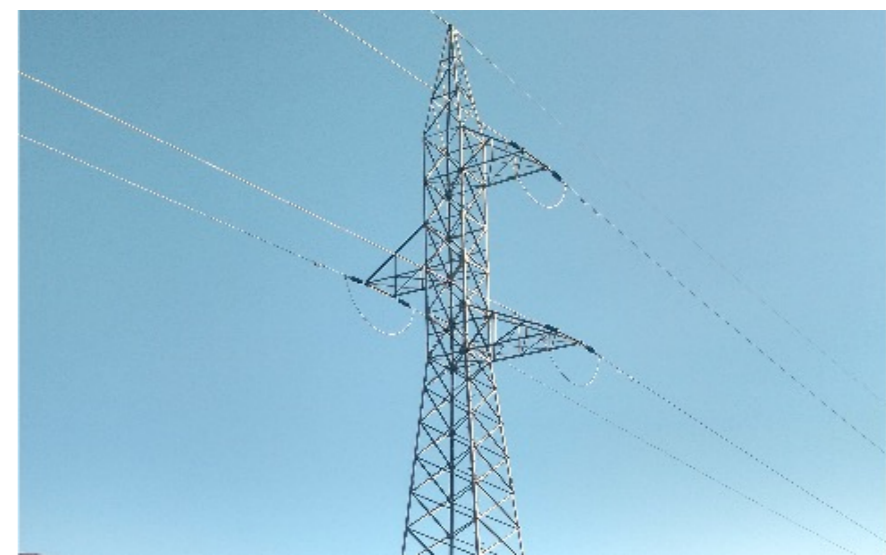
Turbina



Fotovoltaica



Subestación Yarucaya




Línea de transmisión

Inversiones

Agricultura


# Desiertos Verdes

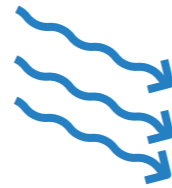




**Área:**  
**4490**  
hectáreas

**Ubicación:**  
Valle de Jequetepeque y Zaña

**Cultivos:**  




Desarrollo de tierras de alto rendimiento



Área Total: 4,490 has  
Área Agrícola: 3,778 has  
Área Sembrada: 3,309 has



Proveedor de productos frescos de clase mundial



Planta de empaque de última generación para la agro exportación



Energía Gravitacional para irrigación a Carbono Neutral



Provisión garantizada de agua durante todo el año



Terrenos agrícolas



Recolección palta Hass



Arándanos



Túneles de frío



Calibradora



Maquinaria

Inversiones

---

Inmobiliario

# Ingeniería de la Naturaleza







## Irrigadora Cerro Prieto

**Región:**  
La Libertad

**Ubicación:**  
Valle de  
Jequetepeque  
y Zaña



Administración  
del canal y  
recurso hídrico



Desarrollo,  
promoción y venta  
de tierras agrícolas



Desarrollo inmobiliario en la  
zona para atraer mano de  
obra estable

26.4 km.

Canal Pima

7.0 m<sup>3</sup>/s

Caudal máximo

5,764 has

provistas del servicio de ICP



Servicios y Productos  
para la empresa agrícola



## Irrigadora Cerro Prieto

---



Canales



Reservorios



Excavadora



Bins



Industria Sostenible



Planta de ensamblaje de madera

Inversiones

Venture Capital

# Desarrollo Sostenible



## NURTURE CAPITAL LLC

---

- Nurture se centra en los puntos de inflexión de esta nueva ecología, invirtiendo en agricultura, nutrición, alimentos alternativos y tecnologías del agua que impulsan un círculo virtuoso de salud medioambiental y humana.
- Nurture está construyendo la plataforma Food System EcoTechnologies mediante inversiones de control o influencia en líderes tecnológicos y especialistas del sector en cada una de estas verticales.
- El modelo de negocio de los socios de Nurture Capital, basado en relaciones duraderas, se asocia con empresas altamente cualificadas con equipos de gestión superiores para generar una cartera de inversiones dinámica y creciente.

Tecnología para la agricultura, la alimentación y el agua	Tecnología sin riesgos	Equipos directivos superiores
Oportunidades de crecimiento	Centrado en la P.I.	Fundadores acreditados
Generación exponencial de valor	Basado en la ciencia	Capacidad de inversión superior a 100 millones de dólares



AFINA

50%

50%

# NURTURE CAPITAL LLC

Delaware, Estados Unidos

## NURTURE Healthy Foods LLP

British Columbia, Canada

Equity US\$ 4 million

## NURTURE Synbio LLC

Delaware, US

Equity US\$ 5 million

## NURTURE CoiCo LLC

Delaware, US

Equity US\$ 1 million

4% Profit Share Interest (up to 6.4%)

6%

51%

16.7%



51%

100%

100%



Inversiones

Venture Capital

# Tecnología al servicio del cambio





360

Equipos de minería

35.75<sup>PH</sup>

Hashrate

0.13<sup>BTC</sup>

Mina cada 24 horas

99.7%

Eficacia

13,280<sup>USD</sup>

Costo total por BTC

1.25<sup>MWh</sup>

Consumo de energía  
renovable



Contenedor de Minería



Equipos de minería





