

Presentación Corporativa



Seguimos Creciendo

2025

01**Somos CFI**

- Propósito y valores
- Nuestro camino
- Grupo económico
- CFI en cifras

02**Creciendo en tierras**

- Agrícola Cerro Prieto
- Qali Fruits
- Cerro Prieto Colombia

05**Creciendo en naturaleza**

- Irrigadora Cerro Prieto

04**Creciendo en tecnología**

- Yanahuara Block Labs

07**Gobierno corporativo****03****Creciendo en energía**

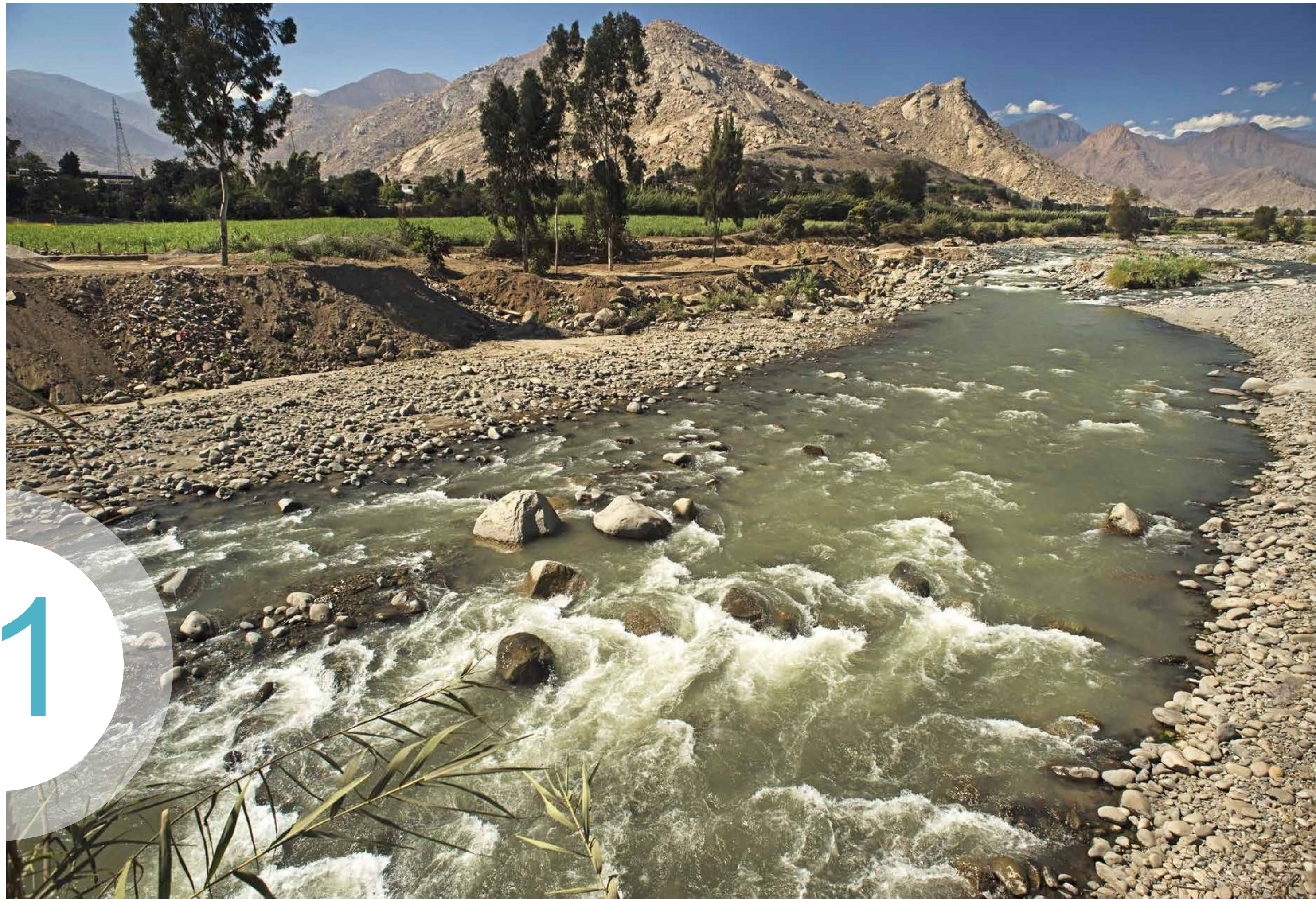
- Huaura Power Group
- Colca Solar

06**Creciendo sostenible**

Somos CFI

- Propósito y valores
- Nuestro camino
- Grupo económico
- CFI en cifras

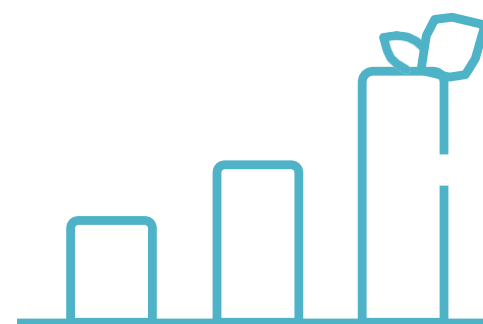
01



Somos CFI

Propósito

Impulsamos el crecimiento sostenible y la rentabilidad movilizando capitales privados en sectores clave de la economía. Con enfoque en mercados emergentes y de alto crecimiento, generamos valor duradero y una huella global positiva, potenciando el desarrollo con visión y sostenibilidad.



Valores



Respeto

Valoramos la diversidad y dignidad, fomentando relaciones equitativas y colaborativas en acciones que impulsan el desarrollo sostenible.



Compromiso

Nos dedicamos a impulsar crecimiento sostenible, generando valor duradero y dejando huella positiva en cada proyecto.



Responsabilidad

Actuamos con integridad y transparencia, asegurando impacto positivo en la economía, sociedad y medio ambiente.



Excelencia

Buscamos continuamente innovación y calidad, superando estándares para lograr resultados sobresalientes y medibles.

Nuestro camino



1998

CFI se constituye con el objetivo de invertir en proyectos amables con el país.



2007

Se inician las actividades agrícolas de Cerro Prieto, la única empresa con irrigación privada en Perú. Con las primeras 1,000 ha iniciamos un romance con la palta.



2013

Se exporta el primer contenedor de palta. ACP empieza a sembrar uvas y espárragos.



2015

Cerro Prieto: Con la construcción de la planta empacadora, se inicia la producción de arándanos y la adaptación de la producción orgánica, sumándose un nuevo accionista.



2016

Al segundo semestre, se constituyó la empresa Cali Fruits S.A.C. con el propósito de desarrollar proyectos con arándanos en la zona del norte chico del país.



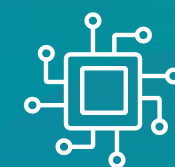
2017

Huaura Power Group: Inició su operación en agosto, con la Central Hidroeléctrica Yarucaya, capaz de generar 18.4 MW.



2021

Colca Solar inicia operaciones en setiembre con una potencia de 1.63 MW, ya que opera en sinergia con la central hidroeléctrica Yarucaya de Huaura Power Group.



2022

Yanahuara Block Labs inicia operaciones especializándose en brindar soluciones de procesamiento de datos en la nube.



2024

Cerro Prieto: Se realiza el recambio varietal en 190 hectáreas de arándanos. Asimismo, exportan los primeros contenedores de Cerro Prieto Colombia y adquieren 35 hectáreas en Cali Fruits con la implementación de una nueva planta de packing.

Grupo
económico





Agro

Agrícola Cerro Prieto


55.4%


Qali Fruits

55.4%

Cerro Prieto Colombia

55.4%






Energía


Huaura Power Group

99.9%

Colca Solar

99.9%





Tecnología

Yanahuara Block Labs

75%

Nurture Capital

50%





Servicios

Irigadora Cerro Prieto

55.4%

CFI en cifras

31 años

de experiencia
invirtiendo en Perú



670 MM

activos
consolidados
US\$



350 MM

patrimonio
consolidado
US\$



75.4 MM

EBITDA
consolidado
US\$



Agro

Área agrícola
en producción **4,192 ha**

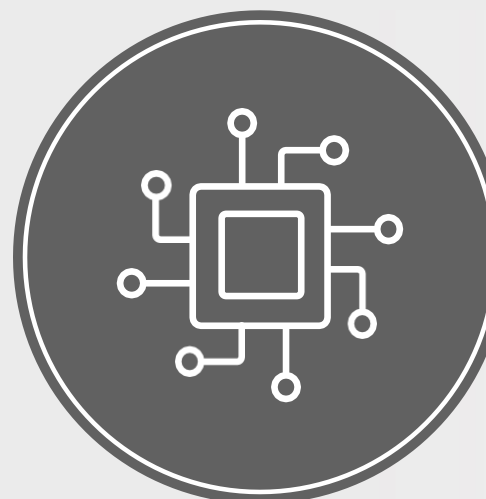
Productos frescos
exportados **52,503 Tm**



Energía

Energía renovable
producida **140,022 MWh**

Precio promedio
cliente libre **48.1 US\$/MWh**



Tecnología

Hashrate **148.5 Ph/s**

Bitcoins
minandos **27.6 BTC**

Creciendo en tierras

- Agrícola Cerro Prieto
- Qali Fruits
- Cerro Prieto Colombia

03



Agrícola Cerro Prieto

Ventas (US\$)

185 MM

EBITDA (US\$)

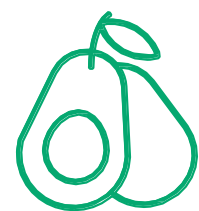
60 MM

Con un enfoque en la calidad, Agrícola Cerro Prieto se dedica a la producción, empaque y comercialización de paltas, arándanos y espárragos frescos.

Además, cuenta con una de las plantas empacadoras más modernas a nivel mundial, lo que permite garantizar los más altos estándares en el proceso de empaque y distribución de productos.

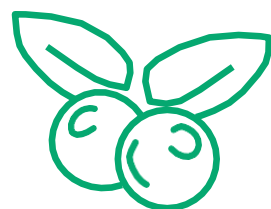
Superficie total

4,666 ha



Plantaciones de palta

1,822 ha



Plantaciones de arándano

1,354 ha

Superficie sembrada

3,636 ha



Plantaciones de espárrago

460 ha



Qali Fruits

Ventas (US\$)

27 MM

EBITDA (US\$)

13.5 MM



Qali Fruits se especializa en la producción de arándanos orgánicos en maceta en 148 hectáreas en Santa Rosa, Lima, como parte integral de su estrategia de diversificación geográfica. Asimismo, prevalecen por su compromiso con la innovación genética y la selección de las mejores variedades; como también, inició la operación de la planta de enfriamiento, con lo que se refuerza el control de calidad

Superficie total

175 ha

Superficie sembrada

148 ha



Cerro Prieto Colombia

Primeras cosechas

161 Tm



Cerro Prieto Colombia inició sus operaciones en 2019 con el objetivo de expandir su presencia geográfica a través del proyecto 'Avocados Everyday'. La empresa opera en Colombia, donde gestiona tres fincas con un total de 1,178 hectáreas disponibles, de las cuales 178 están sembradas con árboles de palta Hass.

Superficie total

1,178 ha

Superficie sembrada

178 ha



Creciendo en energía

- Huaura Power Group
- Colca Power

04



Huaura Power Group

Ventas (US\$)

8.52 MM

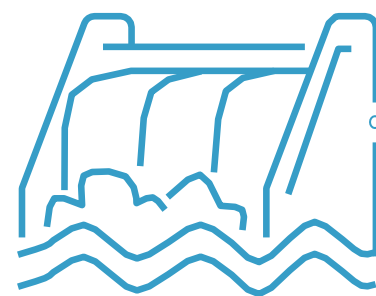
Utilidad Operativa (US\$)

3.25 MM

Inició su operación en agosto de 2017 con la Central Hidroeléctrica Yarucaya, capaz de generar 18.4 MW. Además, poseen la concesión definitiva para la generación de energía eléctrica utilizando recursos energéticos renovables. Su central de pasada, situada en el cauce del río Huaura, contribuye con el desarrollo sostenible y al avance energético del país.

Potencia instalada

18.4 MW



Colca Solar

Ventas (US\$)

4.54 MM

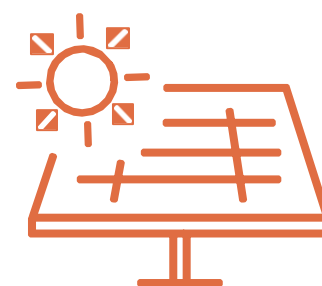
EBITDA (US\$)

232,209

Inaugurada en setiembre de 2021, la Central Solar Yarucaya, con una potencia de 1.63 MW, opera en sinergia con la Central Hidroeléctrica Yarucaya de Huaura Power Group. Esta colaboración resulta en el primer complejo de energía híbrida renovable del país integrado al Sistema Eléctrico Interconectado Nacional, marcando un hito importante en la iniciativa privada de CFI por promover la sostenibilidad y acelerar la transición hacia una matriz energética más limpia y sostenible en Perú.

Comercialización de energía

78,277 MWh



Creciendo en tecnología

- Yanahuara Block Labs
- Nurture Capital

05



Yanahuara Block Labs

Ingresos (US\$)

1.66 MM

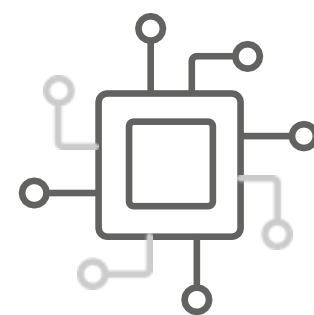
EBITDA (US\$)

338,968

Yanahuara Block Labs se especializa en el desarrollo, instalación y gestión de servidores informáticos dedicados a ofrecer soluciones de procesamiento de datos en la nube. Iniciaron sus operaciones en setiembre del 2022.

Capacidad instalada

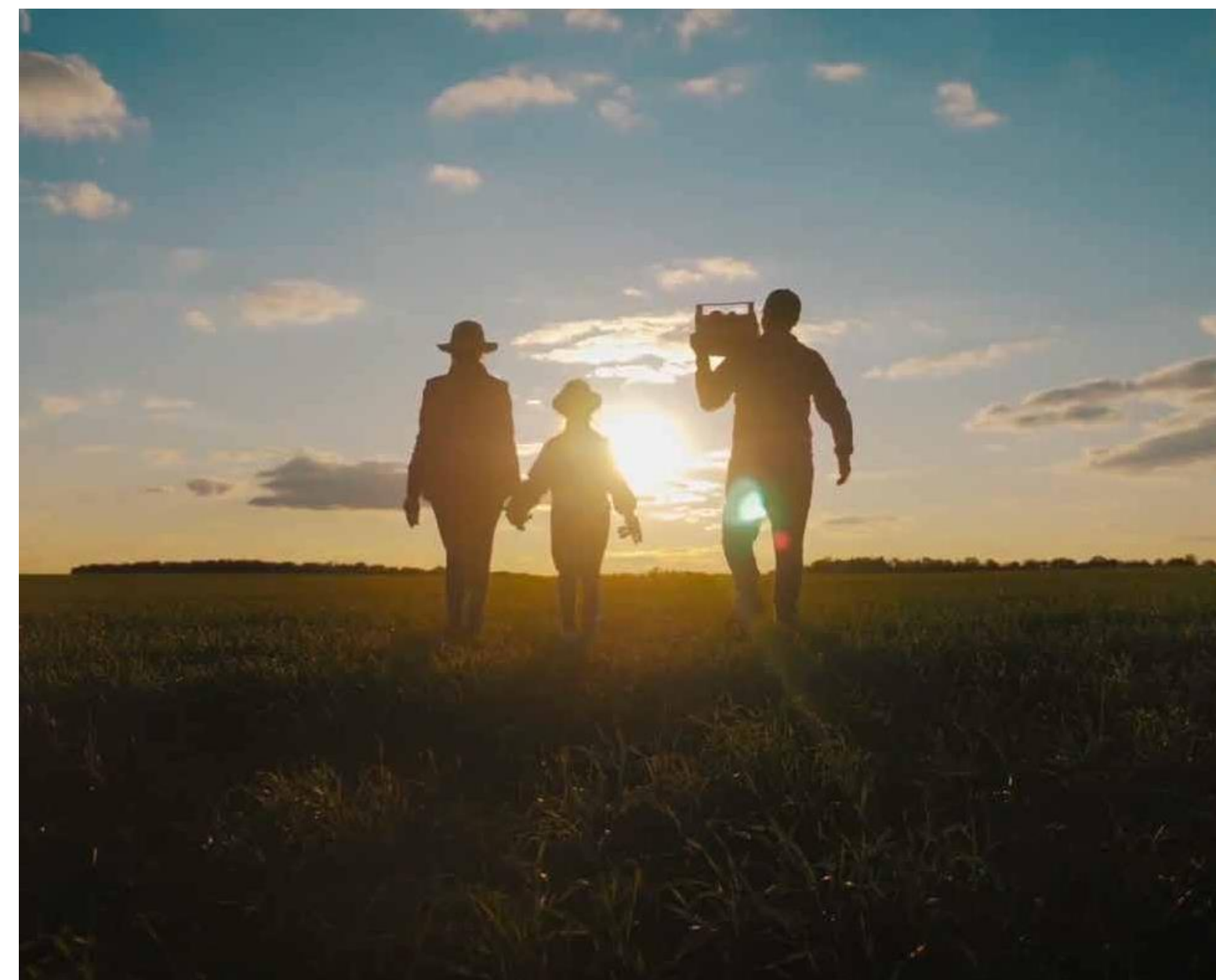
148.50 Ph/s



Nurture Capital



Nurture Capital es una firma que invierte y desarrolla empresas emergentes y en crecimiento, enfocándose en aquellas cuyos productos o servicios prometen no solo un retorno exponencial de capital, sino también un impacto positivo en la calidad de vida y el medio ambiente. Su filosofía se basa en la interconexión entre la salud del medio ambiente y la salud humana, una relación que se extiende a los alimentos que consumimos y los cultivos que producimos.



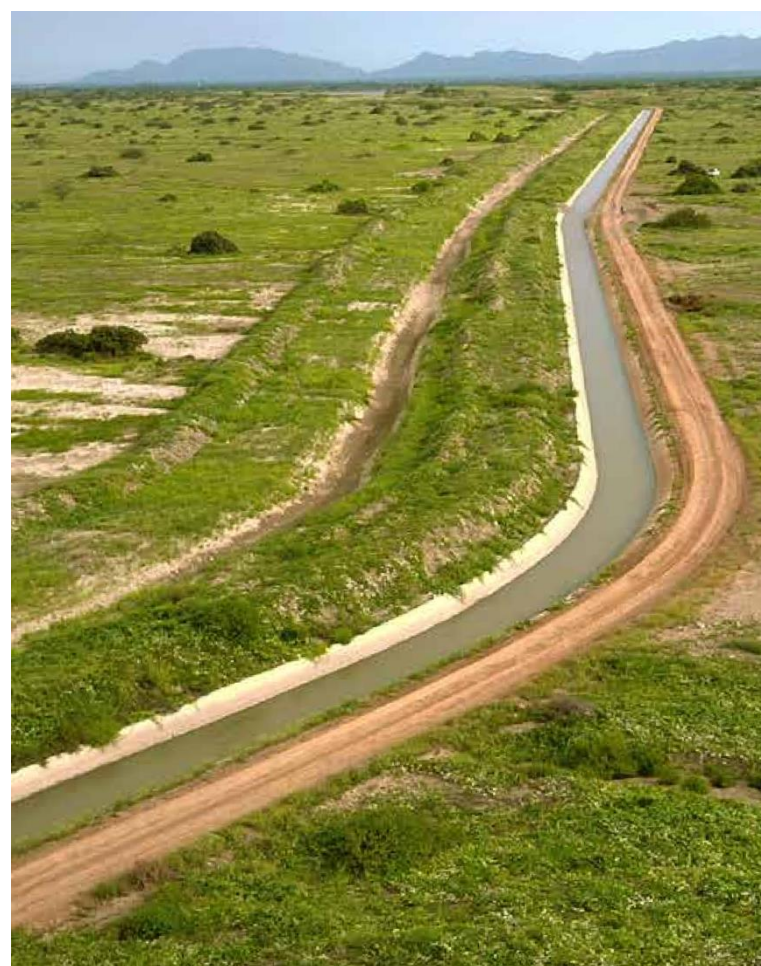
Creciendo en Naturaleza

→ Irrigadora Cerro Prieto

06



Irrigadora Cerro Prieto



Irrigadora Cerro Prieto cuenta con un canal, diseñado para irrigar 5,763 hectáreas y reservorios con capacidad de 9.97 millones m³. Se encarga de la gestión integral de los recursos hídricos, así como de la promoción de la sostenibilidad en todas las operaciones del Grupo Cerro Prieto. Además, esta entidad desempeña un papel crucial en la comunicación corporativa, puesto que sirve como plataforma para transmitir los valores y compromisos de la empresa hacia la comunidad y el medio ambiente.

Capacidad de almacenamiento

9.97 MM (m³)



Creciendo Sostenible

- Cuidado del agua
- Educación que deja huella
- Impacto positivo en nuestras comunidades
- Nuestras publicaciones

07



Cuidado del agua

Impulsando el desarrollo agrícola en el Valle de Jequetepeque

A través de nuestro proyecto de obras hidráulicas, reafirmamos nuestro compromiso con la gestión eficiente del agua y el fortalecimiento de la infraestructura de riego en el Valle de Jequetepeque, beneficiando directamente a los agricultores de la región.



699
agricultores
beneficiados



2,275ha
de cultivo
mejoraron en riego

«Ayni Manca»: impulsando seguridad alimentaria y desarrollo comunitario

- En 2024, lanzamos «Ayni Manca», un programa diseñado para fortalecer las organizaciones de base como comedores populares y ollas comunes, reduciendo las brechas en seguridad sanitaria, acceso a agua segura, equipamiento y gestión organizacional.
- El impacto del programa en 2024 se traduce en:

45 lideresas
fortalecidas en
gestión y liderazgo
comunitario

593 personas
beneficiadas con mejores
condiciones de seguridad
alimentaria

9 organizaciones
sociales de base
involucradas



Educación que deja huella

Huertos Bosques Escolares: sembrando educación y conectando comunidades



Nuestro proyecto emblemático «Huertos Bosques Escolares», desarrollado en alianza con Nature's Pride Foundation, continúa expandiéndose y fortaleciendo su impacto en las instituciones educativas del distrito de Pacanga. En 2024, hemos ampliado nuestra red a 7 instituciones educativas, creando espacios verdes con sistemas de riego sostenible que sirven como herramientas pedagógicas innovadoras basadas en la naturaleza.



El impacto del proyecto se traduce en:



1,404 niños
involucrados en actividades
pedagógicas



86 docentes
capacitados e integrando el huerto
como recurso de enseñanza.

Impacto positivo en nuestras comunidades

Energía y comunidad: avances del plan de relaciones comunitarias de Yarucaya

El «Proyecto Beca Huaura Power Group (HPG)» ha representado una valiosa oportunidad para el desarrollo académico y profesional de los jóvenes de las comunidades campesinas de Parán y Quintay. Como parte del programa, se ofrecieron dos becas SENATI dirigidas a estudiantes de 5° de secundaria y egresados de estas comunidades.



Nuestras publicaciones



Gobierno corporativo

08



Directorio



Alfonso Bustamante
y Bustamante
Presidente del Directorio



Alfonso
Bustamante
Canny
CEO



Ben
Schneider
Shpilberg



Andreas
von Wedemeyer
Knigge



Manuel
Bustamante
Olivares

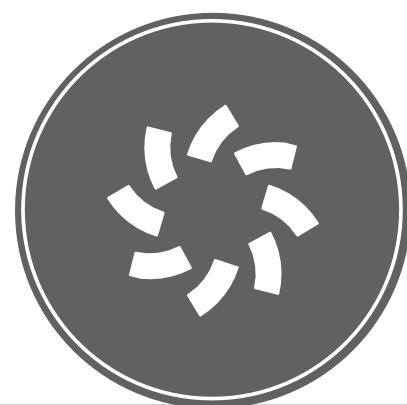


Francisco
García Calderón
Portugal
Director Suplente



Juan
Vidaurrázaga López
de Romaña
Director Suplente

Estructura Organizacional



CFI Holdings

Alfonso Bustamante C.
CEO

Manuel Muñoz Najar C.
Gerente Financiero

Fernando L y A.
Gerente de Auditoria

Mario Soria A.
Contador General

Regina Rivera N.
Sub Gerente Legal



Agrícola

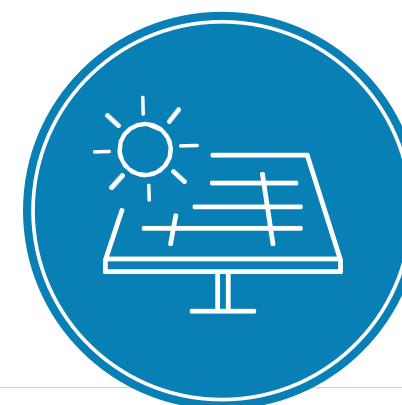
Percy Muenta K.
Gerente General ACP

Daniel Bustamante C.
Director Comercial

Christian Broders
Director de Adm. y Finanzas

Carlos Luna
Director de Operaciones

Miguel Alayza
Gerente General Cali Fruits



Energía

Marciano Izquierdo B.
Gerente General Energía

Hugo Lopez C.
Jefe de Operaciones

Guillermo Alva D.
Gerente Comercial



Servicios

Pamela Gómez
Gerente General Interino ICP



Presentación Corporativa 2025

CFI Holding
Dean Valdivia 111
Oficina 901 San Isidro Lima Perú

T 511 202 7400

www.cfi.com.pe

Diseñado por **ELEVAR**